

Lesen und Schreiben

A1–B1

Vorname und Name TeilnehmerIn

Datum und Prüfungsinstitution

fide⁺
Test



In dieser Modellversion sehen Sie, wie der fide-Test aufgebaut ist.

Der richtige fide-Test besteht aus ähnlichen Aufgaben mit anderen Inhalten.

Auf der nächsten Seite ist ein Überblick über den Teil «Lesen und Schreiben».
Da sehen Sie auch, wie viele Punkte Sie mit den Aufgaben machen können.

Im fide-Test machen Sie entweder die Module 1 – 3 (Niveaus A1 – A2) oder die Module 4 – 6 (Niveaus A2 – B1). Die Module 3 und 4 (Niveau A2) sind identisch.

Ein Modul hat immer zwei Aufgaben; bei der ersten Aufgabe geht es vor allem um das Verstehen, bei der zweiten Aufgabe vor allem um das Schreiben.

Die ersten Aufgaben im Test sind etwas leichter; gegen Ende des Tests werden sie schwieriger, aber Sie bekommen dafür auch mehr Punkte.

Bei der richtigen Prüfung haben Sie für den Teil «Lesen und Schreiben» 60 Minuten Zeit.
Vorher werden die Aufgaben nochmals erklärt, und Sie können Fragen dazu stellen.

Achten Sie auch darauf, wie viel Zeit Sie für die einzelnen Aufgaben brauchen, wenn Sie den Modelltest zum Üben brauchen. Vergleichen Sie Ihre Lösungen danach mit den Antworten im Lösungsheft.

A1 – A2	Modul 1	
	<i>Aufgabe 1</i> Informationen in einem Text finden und übertragen	max. 8 Punkte
	<i>Aufgabe 2</i> Ein einfaches Formular ausfüllen	max. 5 Punkte
	Modul 2	
	<i>Aufgabe 3</i> Informationen in einem Text finden und unterstreichen	max. 5 Punkte
	<i>Aufgabe 4</i> Ein Formular ausfüllen und Fragen / Bemerkungen anfügen	max. 11 Punkte
	Modul 3	
	<i>Aufgabe 5</i> Informationen aus einem Text in eine Tabelle übertragen	max. 5 Punkte
	<i>Aufgabe 6</i> Ein E-Mail schreiben	max. 14 Punkte

Man kann im Test A1 – A2 maximal 48 Punkte erreichen. Mit mindestens 18,5 Punkten (38.5%) bekommt man das Resultat A1, mit mindestens 36,5 Punkten (75.5%) das Resultat A2.

A2 – B1	Modul 4	
	<i>Aufgabe 7</i> Informationen aus einem Text in eine Tabelle übertragen	max. 5 Punkte
	<i>Aufgabe 8</i> Ein E-Mail schreiben	max. 14 Punkte
	Modul 5	
	<i>Aufgabe 9</i> Zusammenfassungen zu einem Text wählen (Multiple Choice)	max. 6 Punkte
	<i>Aufgabe 10</i> Einen Brief schreiben	max. 9 Punkte
	Modul 6	
	<i>Aufgabe 11</i> Fragen zu kurzen Texten beantworten (Multiple Choice)	max. 8 Punkte
	<i>Aufgabe 12</i> Ein E-Mail schreiben	max. 17 Punkte

Man kann im Test A2 – B1 maximal 59 Punkte erreichen. Mit mindestens 23 Punkten (38.5%) bekommt man das Resultat A2, mit mindestens 43 Punkten (72.5%) das Resultat B1.

Modul 1 Aufgabe 1

Modellversion

Sie wollen Autofahren lernen. Sie müssen einen Nothelferkurs machen.

Im Internet finden Sie einen Kurs.

Lesen Sie den Text.



Nothelferkurs

Wollen Sie Autofahren lernen? Oder wollen Sie sich ein Motorrad kaufen? Dann ist es wichtig, dass Sie möglichst bald den Nothelferkurs besuchen.

Zurzeit bieten wir in Amriswil den folgenden Nothelferkurs an:

Wann: Freitag, 22. und 29. Juli,
13:00 – 19:00 Uhr

Wo: Heimstrasse 20, 8580 Amriswil

Kosten: 130.–

Die Anzahl Plätze ist begrenzt.

Anmeldung bis spätestens Montag, 18. Juli unter
info@nothelfer.ch.

Informationen täglich von 8:30 – 11:30 unter 071 877 24 34

Sie möchten am Nothelferkurs teilnehmen.
 Sie fragen Ihren Kollegen Miguel, ob er auch mitkommt.
 Beantworten Sie die Fragen von Miguel.
 Sie finden die Angaben im Text links.



Hallo Miguel. Ich lerne Autofahren und mache einen Nothelferkurs. Kommst du auch?

1

.....

2

.....

3

.....

4

.....



Ja, gerne.
 An welchem Tag ist der Kurs?

Um welche Zeit?

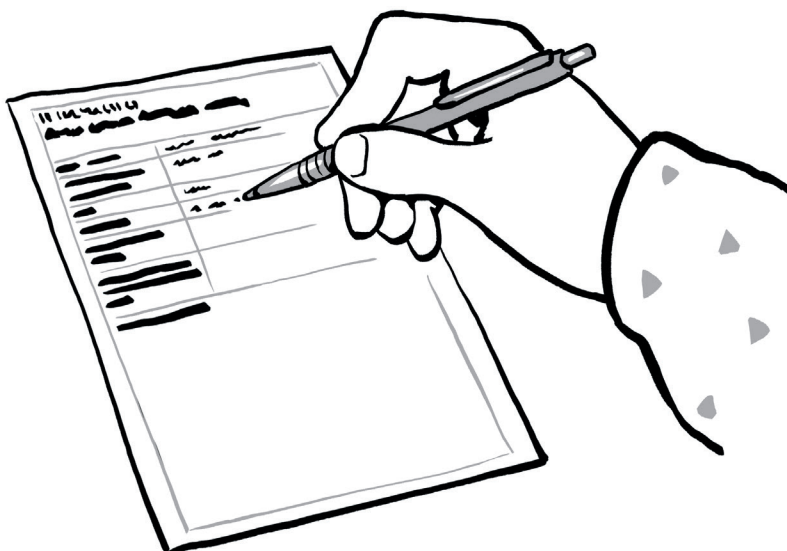
Und wo ist der Kurs?

Ok! Ich komme gerne mit!

Modul 1 Aufgabe 2

Modellversion

Sie melden sich für den Nothelferkurs an.



Füllen Sie das Anmeldeformular auf der nächsten Seite aus.

Nothelferkurs

Anmeldung 22. + 29. Juli

Name, Vorname	
Strasse, Hausnummer	5
PLZ, Ort	6
Telefonnummer	7
Mailadresse	8
Geburtsdatum	9

Modul 2 Aufgabe 3

Modellversion

*Sie möchten Ihr Deutsch verbessern.
Sie haben von Ihrer Firma einen Brief bekommen.*



*Im Brief finden Sie die Antworten auf die
Fragen 10 bis 14 wie im Beispiel:*

Beispiel

- 99 Wie heisst die Kursleiterin?
- 10 Wann fängt der nächste Deutschkurs an?
- 11 Wie lange dauert der ganze Kurs?
- 12 Wo finden die Deutschkurse statt?
- 13 Wieviel kosten die Kurse für Sie?
- 14 Bei wem muss man sich für den Kurs einschreiben?

*Unterstreichen Sie die Antworten auf die Fragen 10 - 14.
Schreiben Sie die Nummer der Frage dazu.*

Neues Weiterbildungsangebot: Deutsch am Mittag

Liebe MitarbeiterInnen

Gerne informieren wir Sie über unser neues Weiterbildungsangebot «Deutsch am Mittag». Die Kurse beginnen jeweils am 20. September und 20. März und dauern ein halbes Jahr.

Der nächste Kursstart ist der 20. September. Sind Sie interessiert? Dann melden Sie sich sofort an und sichern Sie sich einen Platz, die Teilnehmerzahl ist begrenzt!

Wichtige Angaben zum neuen Kursangebot:

- Bei einem kurzen Einstufungstest werden Sie eingeteilt, entweder in den Kurs A1 (immer am Montag) oder den Kurs A2 (immer am Mittwoch)
- Der Kurs dauert jeweils von 12:30 - 13:15 Uhr.
- Er findet in unserem Konferenzraum «Welle» an der Weststrasse 81 in Langenthal statt.
- Wir bezahlen 2/3 des Kursgeldes von 360.–. Sie bezahlen nur 120.–.
- Wenn Sie den Kurs zu 80% besuchen, erhalten Sie am Ende eine Kursbestätigung.

99

Die Kursleiterin heisst Lorina Zimmermann. Wenn Sie einmal nicht zum Kurs kommen können, melden Sie sich bitte bei ihr ab; am besten per SMS an 077 254 54 31.

Um sich anzumelden, füllen Sie bitte das Formular aus und senden es an w.brosi@mail.ch.

Nun wünsche ich Ihnen viel Spass beim Deutschlernen!

Werner Brosi
(Leitung HR)

Modul 2 Aufgabe 4

Modellversion

Sie möchten sich gerne für den Deutschkurs anmelden.

Füllen Sie das Anmeldeformular auf der nächsten Seite aus (Punkte 15 - 19).



Schreiben Sie zu den folgenden Punkten etwas in die Rubrik «Fragen und Bemerkungen»:

- 20 *Sie wollen wissen, ob Sie erst nach den Herbstferien mit dem Kurs anfangen können.*
- 21 *Sie möchten unbedingt den A2-Kurs besuchen.*
- 22 *Schreiben Sie, warum Sie mehrere Male fehlen werden.*

Weiterbildung für Mitarbeitende

Anmeldung zum Kurs "Deutsch am Mittag"

Name, Vorname	
Wohnort	15
E-Mail	16
Arbeitsbeginn bei uns	17
Seit wann lernen Sie Deutsch?	18
Wie haben Sie bis jetzt Deutsch gelernt?	19
Fragen und Bemerkungen	
.....	20
.....	
.....	
.....	
.....	21
.....	
.....	
.....	
.....	22
.....	
.....	
.....	
.....	

Sie suchen eine neue Wohnung. Im Internet haben Sie zwei Inserate gesehen, die Sie interessieren.

Tragen Sie die fehlenden Angaben in die Notizen auf der nächsten Seite ein.



2,5-Zimmer-Wohnung mit Aussicht

Mögen Sie es, am Abend auf dem Balkon zu sitzen und den Blick in die Ferne schweifen zu lassen? Dann sind Sie bei uns genau richtig: Wir vermieten per 1.8. eine sonnige 2,5-Zimmer-Wohnung. Die Wohnung liegt in einem ruhigen Quartier von Bern. Da der Wohnblock auf einem Hügel ist, haben Sie einen schönen Ausblick über die ganze Stadt.

- Wohnfläche: 52 m²
- Miete netto 1'000.–/Monat + Nebenkosten (250.–/Monat)

Die Wohnung ist im 4. Stock, hat einen grossen Balkon und viele praktische Einbauschränke. Einkaufsmöglichkeiten und eine Bushaltestelle befinden sich in unmittelbarer Nähe. Interessiert? Dann melden Sie sich bei Corinna Caviezel, Tel. 031 810 85 30, erreichbar Montag-Freitag jeweils 17:00-20:00.

Ihr neues Zuhause im Grünen

Per sofort oder nach Vereinbarung vermieten wir in Liebefeld eine Studio-Wohnung an ruhiger Lage. Sie ist frisch gestrichen und befindet sich im Parterre. Sie bietet Ihnen die folgenden Vorzüge:

- Wohnfläche: 35 m²
- einfache, aber sehr praktische Küche mit Geschirrspülmaschine und modernem Backofen
- ein sehr grosszügiges Kellerabteil
- grosser Sitzplatz mit Blick ins Grüne
- Rasenfläche ums Haus sowie ein Grill zum Mitbenutzen
- eine Bäckerei befindet sich gleich um die Ecke, weitere Einkaufsmöglichkeiten in Distanz von 500m

Bruttomiete pro Monat: 850.–. Ein Parkplatz kann für 110.–/Monat dazugemietet werden. Besichtigungskontakt: Herr Oliver Shala. Tel 079 713 65 40 oder per Mail an shala_o@world.com

2,5-Zimmer-Wohnung

Ort: Bern

Wohnfläche: 23

Stockwerk: 4. Stock

Verfügbarkeit: 24

Bruttomiete: 1'250.- / Monat

Beschreibung: viel Sonne, Aussicht, Balkon, Einbauschränke

Kontakt für
Besichtigung: 25

Information: Tel. 031 810 85 30

Studio

Ort: 26

Wohnfläche: 35 m²

Stockwerk: Parterre

Verfügbarkeit: ab sofort

Bruttomiete: 27

Beschreibung: moderne Küche, Sitzplatz Rasenfläche und Grill

Kontakt für
Besichtigung: Oliver Shala.o@world.com





Information: Tel. 079 713 65 40

Modul 3/4 Aufgabe 6/8

Modellversion

Sie sind umgezogen. Sie müssen sich beim Einwohnerdienst anmelden.

Sie bekommen ein E-Mail vom Einwohnerdienst.



Von q.spahiu@einwohnerdienst-bern.ch

Betreff Personalausweis

Guten Tag

Sie waren letzte Woche bei uns und wollten sich in der Stadt Bern anmelden.

Sie hatten aber nicht alle Dokumente dabei. Wir brauchen noch eine Kopie eines gültigen Personalausweises von Ihnen. Ich bitte Sie, diesen am 10. Juli zwischen 14 und 17h vorbeizubringen.

Falls Sie nicht zu diesem Termin kommen können, melden Sie sich bitte per E-Mail bei mir.

Freundliche Grüsse
Qendresa Spahiu
Fachangestellte Einwohnerdienste

Schreiben Sie ein E-Mail an Frau Spahiu. Schreiben Sie etwas zu allen diesen Punkten:

- *Der Termin geht Ihnen nicht. Schreiben Sie warum.*
- *Bitten Sie um einen neuen Terminvorschlag.*
- *Schreiben Sie, wie Frau Spahiu Sie kontaktieren kann.*
- *Vergessen Sie die Anrede, die Schlussformel und Ihren Namen nicht.*

Schreiben Sie mindestens 30 Wörter.



An

q.spahiu@einwohnerdienst-bern.ch

Betreff

AW: Personalausweis

.....

.....

.....

.....

.....

.....

.....

.....

.....

.....

.....

.....

.....

.....

.....

.....

.....

.....

.....

.....

Modul 5 Aufgabe 9

Modellversion

Sie möchten Ihre Wohnung kündigen. Sie lesen einen Brief von Ihrem Hauswart mit wichtigen Informationen.

Lesen Sie den folgenden Text.

Welche der drei Zusammenfassungen auf der nächsten Seite ist die richtige?

Markieren Sie mit einem Kreuz: ☒

Guten Tag

Sie möchten die Wohnung kündigen und haben mich darum gebeten, Ihnen den Mietvertrag nochmals zu erklären. Diese Informationen aus Ihrem Vertrag sind besonders wichtig:

- **Angaben zur Immobilienverwaltung:**

Von Wattenwyl Real Estate AG, Weidstrasse 10, 3001 Bern

- **Ihre Wohnadresse:**

Sportweg 18, 3097 Liebefeld

- **Was Sie gemietet haben:**

2.5-Zimmer-Wohnung im 2. Stock
Garageneinstellplatz Nr. 20

- **Mietbeginn:**

Der Mietbeginn war am 01.06.2019.

- **Kündigung:**

Der Mietvertrag kann zum ersten Mal nach einem Jahr gekündigt werden. Die Kündigungsfrist beträgt drei Monate. Falls Sie kurzfristig kündigen, müssen Sie selber einen Nachmieter oder eine Nachmieterin finden. Falls niemand den Vorstellungen des Vermieters entspricht, müssen Sie die Mietzinse bezahlen. Die Kündigung muss per Einschreiben an den Vermieter gehen.

Die Wohnung muss leer, in gutem und gereinigtem Zustand abgegeben werden. Das betrifft auch Kühlschrank und Backofen, den Balkon sowie die Fensterrahmen und Fensterläden. Eine detaillierte Checkliste finden Sie auf unserer Website. Alle Schlüssel müssen spätestens am Tag nach Beendigung des Mietvertrags um 12:00 Uhr abgegeben werden. Mängel, für die der Mieter verantwortlich ist, sind sofort mitzuteilen.

Ich hoffe, ich konnte Ihnen helfen. Falls Sie noch weitere Fragen haben, können Sie mich gerne anrufen.

Freundliche Grüsse

Urs Maurer

Urs Maurer
Hauswart

Welche der folgenden drei Aussagen ist richtig? Markieren Sie mit einem Kreuz: 

a ☐ Man kann den Mietvertrag erst nach einem Jahr kündigen. Dazu schreibt man kurzfristig einen Brief, den man per A-Post an die Von Wattenwyl Real Estate AG schickt.

b ☐ Erst 12 Monate nach dem Einzug kann man den Mietvertrag kündigen. Man muss die Kündigung mindestens drei Monate vor dem Termin per Einschreiben an den Vermieter schicken.

c ☐ Wenn man die Wohnung nach einem Jahr kündigen will, muss man der Verwaltung einen Brief schreiben. Während der Kündigungsfrist muss der Nachmieter den Mietzins bezahlen.

Welche dieser drei Aussagen ist richtig? Markieren Sie wieder mit einem Kreuz: 

a ☐ Wenn man die Wohnung abgibt, muss sie in einem guten Zustand sein. Wenn z.B. der Kühlschrank und der Backofen Mängel haben, muss man das dem Mieter sofort mitteilen.

b ☐ Wenn man die Wohnung abgibt, muss sie sauber und in einem guten Zustand sein. Die Schlüssel kann man auch noch einen Tag nach der Beendigung des Mietvertrags abgeben.

c ☐ Vor dem Ausziehen muss man die ganze Wohnung putzen, ausser Fensterrahmen und Balkon. Am letzten Tag muss man die Schlüssel der Wohnung spätestens um 12:00 abgeben.

Modul 5 Aufgabe 10

Modellversion

Sie haben eine neue Wohnung gefunden. Sie müssen Ihre aktuelle Wohnung kündigen.

Sie schreiben der Verwaltung einen Brief.

Schreiben Sie den Brief auf der folgenden Seite fertig.

Schreiben Sie etwas zu diesen Punkten:

- *Geben Sie Ihre Daten an (Name, Vorname, Adresse und Stockwerk).*
- *Geben Sie an, wann Sie ausziehen möchten.*
- *Schreiben Sie, warum Sie ausziehen werden.*

Vergessen Sie das Datum sowie Ihren Namen und die Unterschrift nicht.

Schreiben Sie mindestens 30 Wörter.

Von Wattenwyl Real Estate AG
Weidstrasse 10
3001 Bern

.....

Wohnungskündigung

Sehr geehrte Damen und Herren

Hiermit kündige ich fristgerecht den Mietvertrag.

.....
.....
.....
.....
.....
.....
.....
.....
.....
.....
.....
.....
.....

Modul 6 Aufgabe 11

Modellversion

Ihr Freund Marco möchte seinem Bruder ein Buch schenken. Sie helfen ihm.
Sie lesen im Internet die Beschreibung von verschiedenen Büchern.


Lesen Sie die kurzen Texte. Neben den Texten finden Sie jeweils drei Aussagen.
Welche Aussage passt: a, b oder c?

Markieren Sie mit einem Kreuz: 

Leo auf hoher See

Leo wollte schon immer ein Pirat sein. Jeden Abend erzählt ihm sein Vater Piratengeschichten aus fernen Ländern. Doch eines Morgens wacht Leo nicht in seinem eigenen Bett auf, sondern in einer Schiffskajüte auf hoher See. Der Kapitän namens Spitzbart bildet Leo zum Piraten aus und nimmt ihn mit auf eine abenteuerliche Schatzsuche.

Beispiel

- a ☐ In diesem Buch werden ferne Länder beschrieben.
- b  In diesem Buch geht es um ein Abenteuer.
- c ☐ Die Aussagen a und b sind falsch.

Wenn der Regen fällt

Marie Blaser erzählt eindrücklich über ihre Reiseerfahrung in Indien zur Monsunzeit. Der Monsun bedeutet zugleich Segen und Fluch. Marie Blaser lebte für 5 Monate mit indischen Bauern zusammen. Der Monsunregen ist sehr wichtig für die Landwirtschaft. Fällt der Regen aus, droht eine Hungersnot und ist der Monsunregen zu heftig, zerstört die Flut die Häuser.

41

- a ☐ Der Monsunregen spielt für die indischen Bauern eine wichtige Rolle.
- b ☐ Die Wirkung von Monsunregen wird wissenschaftlich untersucht.
- c ☐ Die Aussagen a und b sind falsch.

Vor langer Zeit

Matthias' Leben ist grau und langweilig geworden und er merkt, wie ihn das Alter bedrückt. Jeden Tag sitzt er alleine in seinem Garten und beobachtet die Vögel. Gerne versinkt er in Erinnerungen an seine Jugendliebe Maria. Doch eines Tages erhält er einen Brief von Maria. Von da an verändert sich sein Leben.

42

- a ☐ Das Thema Alter ist zentral.
- b ☐ Ein alter Mann fühlt sich wieder jung.
- c ☐ Die Aussagen a und b sind falsch.

Lange Nächte, kurze Tage

Als die junge Autorin Clarice Bernadette eines Morgens nicht mehr zur Arbeit erscheint, ist das ganze Dorf in Aufruhr. Clarice ist wie vom Boden verschluckt, es gibt keinen Abschiedsbrief und keine Einbruchsspuren. Im kleinen Dörfchen herrscht Angst und Schrecken, bis der junge Detektiv Emil eine heiße Spur und eine Leiche entdeckt.

43

- a ☐ Clarice hat keine Lust mehr, arbeiten zu gehen.
- b ☐ Es verschwindet ein junger Detektiv namens Emil.
- c ☐ Die Aussagen a und b sind falsch.

Die Schweiz neu entdeckt

22 Historikerinnen und Historiker beschäftigen sich mit der Geschichte der Schweiz. Von der alten Eidgenossenschaft des 13. Jahrhunderts über die Helvetische Republik bis zur Annahme der Bundesverfassung der Schweizerischen Eidgenossenschaft 1848 geben sie einen Überblick über die Entstehungsgeschichte der Schweiz. Lesen Sie und lernen Sie die Schweiz neu kennen!

44

- a ☐ Das Werk dreht sich um die Vergangenheit der Schweiz.
- b ☐ Es geht um Historikerinnen und Historikern aus der Schweiz.
- c ☐ Die Aussagen a und b sind falsch.

Modul 6 Aufgabe 12

Modellversion

Ihr Freund Marco sucht ein Buch für seinen Bruder.

Schreiben Sie Marco ein E-Mail. Empfehlen Sie ihm ein Buch.

Schreiben Sie etwas zu den folgenden Punkten:

- *Schreiben Sie, warum Sie Ihrem Freund schreiben.*
- *Schreiben Sie, was Sie bei einem Buch wichtig finden.*
- *Empfehlen Sie ein Buch, z.B. eines der Bücher auf den Seiten 10-11, und schreiben Sie, warum Sie dieses Buch gut finden.*

Vergessen Sie die Anrede, die Schlussformel und Ihren Namen nicht.

Schreiben Sie mindestens 50 Wörter.



An

marco_1988@mail.ch

Betreff

Geschenkidee

.....

.....

.....

.....

.....

.....

.....

.....

.....

.....

.....

.....

.....

.....

.....

.....

.....

.....

.....

.....

Modellversion | März 2022

Alle Prüfungsmaterialien, auch einzelne Teile, sind urheberrechtlich geschützt.

Alle Rechte vorbehalten.

© 2022 | Staatssekretariat für Migration SEM