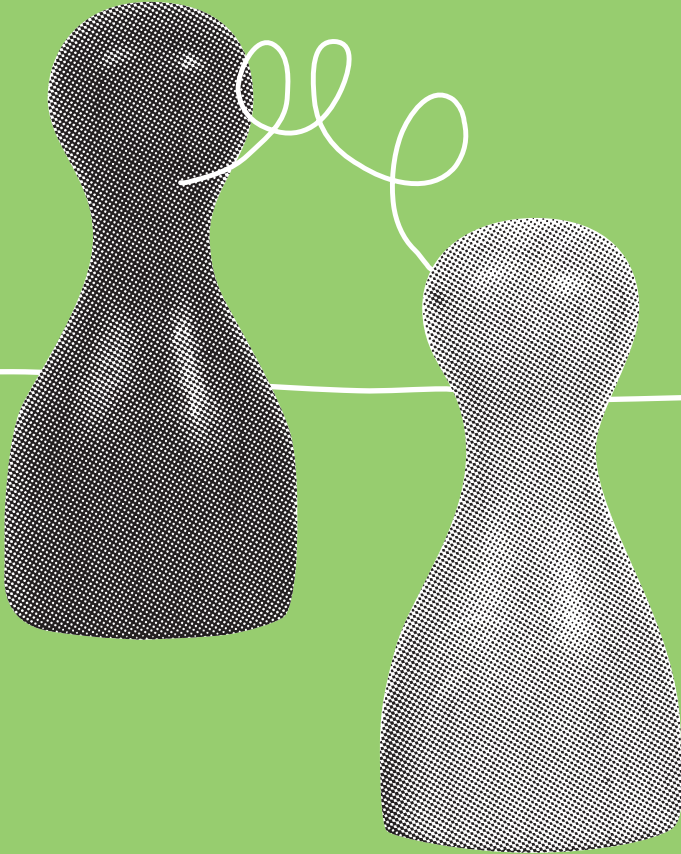


isa

Info
Sprache
Arbeit

Fachstelle Migration



الاستشارة والمعلومات عن الأمور المتعلقة
بالهجرة والاندماج

الاستشارة

نقدم استشارة مجانية ومعلومات بلغات مختلفة
للمهاجرات والمهاجرين* والأخصائيين والسويسريات
والسويسريين* من كل من منطقة بيرن ميتلاند وإيمنتال
وأوبرأرجاو عن الأمور المتعلقة بالهجرة والاندماج.
نقدم عروضنا بصفتنا جهة اتصال خاصة بشؤون
الاندماج بتكليف من مديرية الصحة والشؤون الاجتماعية
والاندماج (GSI) في كانتون بيرن.

بصفتنا واحدة من أربعة جهات اتصال خاصة بشؤون الاندماج في كانتون بيرن فإننا نقدم الاستشارة للمهاجرات
والمهاجرين* القادمين حديثًا إلى الكانتون والذين تم تخصيصهم لدينا في إطار قانون الاندماج (نموذج بيرن
- Berner Modell) من المنطقة السكنية الخاصة بهم.

كما نؤدي مقابل مصروفات مهمًا مُتفق عليها مع جهات أخرى (الخدمات الاجتماعية، هيئة حماية الأطفال
والبالغين «KESB» إلخ) لتقديم الاستشارة والمرافقة للأفراد والأزواج والعائلات.

الاستشارة المفتوحة

التخصصات

- قضايا مرتبطة بقانون الهجرة مثل الإقامة والإقامة الدائمة والتجنس والتجنيزات/ الأوامر وتخفيض المستويات والطررد ولم شمل الأسرة والحالات الصعبة إلخ.
- التعليم التكميلي والارتقائي
- العمل
- اكتساب اللغة وشهادة اللغة
- الشراكة/الزواج والعائلة والأطفال
- الصحة
- السكن
- التأمينات الاجتماعية
- الأمور المالية
- التعامل مع الهيئات الحكومية وطرق عملها
- العنف والعنصرية والتمييز

تقدم الاستشارة بشكل مباشر باللغة العربية والتيجرانية والفارسية والروسية والإسبانية والإيطالية والفرنسية والإنجليزية والألمانية. ويمكن ترتيب الترجمة عند الحاجة إلى لغات أخرى.

الهدف من المشورة هو العمل مع الباحثين عن الاستشارة من أجل إيجاد حلول موجهة نحو الموارد لتسهيل الوصول إلى الهياكل الاعتيادية والعروض المتخصصة وتعزيز تكافؤ الفرص.

يخضع جميع من يقدم الاستشارة* لواجب الكتمان المهني وكذلك لأحكام قانون حماية البيانات.

ونقدم استشارة مفتوحة من الإثنين إلى الخميس في مواقع مختلفة من أجل بدء الاتصال وعرض الطلبات وطرح الأسئلة أو المعلومات والتصنيف.

وتُقدم الاستشارات في إطار استشارات قصيرة مدتها حوالي 30 دقيقة. وفي حالة الحاجة إلى استشارة تفصيلية أو مرافقة أو توضيحات يتم الاتفاق على مواعيد طويلة لاحقة. كما نقدم من الإثنين حتى الخميس استشارات هاتفية، ويمكن التواصل معنا أيضاً بالبريد الإلكتروني.

المزيد من الاستشارة والمرافقة

الاستشارة في إطار قانون الاندماج (نموذج برن)

يمكن للمهاجرات والمهاجرين* حديثاً تلقي استشارة متعمقة لدينا بعد مقابلتهم الأولى في منطقتهم السكنية.

نُجري مع القادمين حديثاً مقابلة تحديد المقر ونقدم لهم الدعم في خطوات الاندماج التالية.

الاستشارة/ المرافقة بناء على تكليف من الغير

نقدم الاستشارة والمرافقة للأشخاص بتكليف من أطراف خارجية بناء على طلب مكتوب وتوضيح مسبق للأهداف والتكاليف والجهد المتوقع (مثل دعم الأسرة).

الاتصال والمعلومات الإضافية

isa – الهيئة المتخصصة لشؤون الهجرة
Speichergasse 29
3011 Bern

0313101272
beratung@isabern.ch
www.isabern.ch

أوقات العمل

isa برن
Speichergasse 29, 3. Stock
3011 Bern

الإثنين، الأربعاء والخميس الساعة 14 – 17 مساءً الاستشارة المفتوحة
الإثنين – الخميس الساعة 10 – 12 مساءً الاستشارة الهاتفية عبر الرقم 0313101272

الاستشارة بالبريد الإلكتروني عبر beratung@isabern.ch

isa (c/o Interunido) لانجنتال
Murgenthalstrasse 11
4900 Langenthal

الثلاثاء الساعة 14 – 16 مساءً الاستشارة المفتوحة