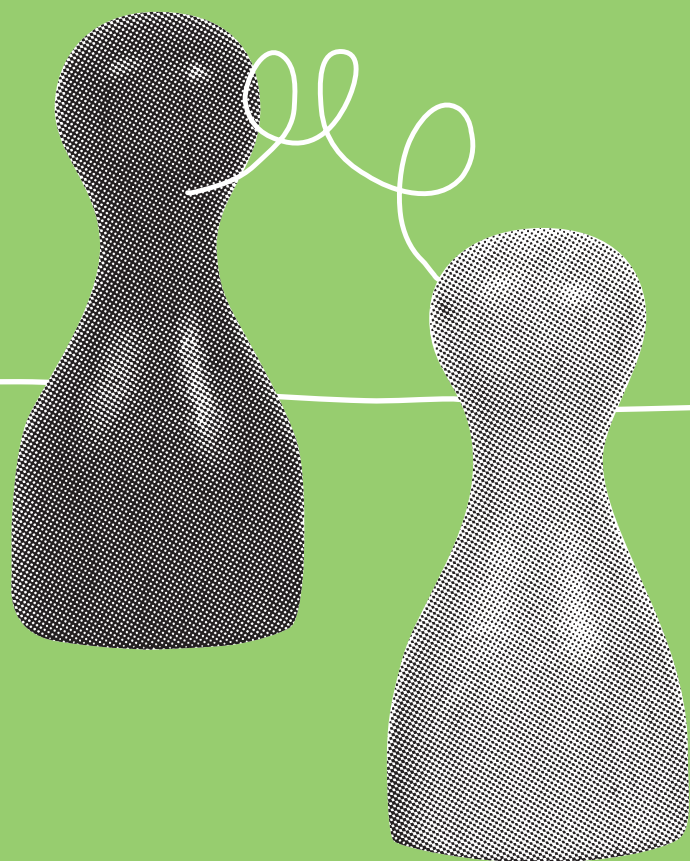


isa

Info
Sprache
Arbeit

Fachstelle Migration



مشاوره و اطلاعات برای هرگونه سوال در
مورد مهاجرت و ادغام

FARSI

مشاوره

چنانچه مهاجران، شهروندان سوئیسی و متخصصان از مناطق برن میتلاند، امنتال و اوبرارگاو هرگونه سوال در مورد مهاجرت و ادغام داشته باشند، ما به آنها مشاوره و اطلاعات رایگان را به زبان های مختلف ارائه می دهیم.

ما خدمات خود را به عنوان نقطه ارتباطی برای ادغام از طرف اداره بهداشت، جامعه و ادغام کانتون برن (GSI) ارائه می دهیم.

ما همچنین به عنوان یکی از چهار نقطه ارتباطی برای ادغام در کانتون برن، برای مهاجران تازه وارد به کشوری که جامعه محل زندگی شان تحت قانون مربوط به ادغام (Bernese Modell) آن ها را به ما ارجاع می دهد، مشاوره ارائه می دهیم.

ما همچنین سفارشات پولی از سوی اشخاص ثالث (خدمات اجتماعی، خدمات حفاظت از کودکان و بزرگسالان (KESB) و غیره را برای ارائه مشاوره و پشتیبانی به افراد، زوجها و خانواده ها می پذیریم.

مشاوره آزاد

مسائلی که می‌توانیم در حل آنها کمک کنیم

- سوالاتی در مورد حقوق مهاجرت، برای مثال در مورد اقامت، اسکان، تابعیت، هشدارها/شرایط، تنزل رتبه، اخراج، اتحاد مجدد خانواده‌ها و سختی‌ها و غیره.
- آموزش و آموزش تکمیلی کار
- یادگیری زبان و گواهینامه‌های زبان
- زندگی مشترک/ازدواج، خانواده و فرزندان
- بهداشت
- مسکن
- بیمه اجتماعی
- مسائل مالی
- برخورد با مقامات و نحوه کار آنها
- خشونت، نژادپرستی و تبعیض

ارائه مشاوره مستقیم به زبان‌های ذیل برای ما امکان پذیر است: عربی، تیگرینیا، فارسی، روسی، اسپانیایی، ایتالیایی، فرانسوی، انگلیسی و آلمانی. ترجمه‌ها برای هر زبان دیگری قابل هماهنگی است.

هدف از این مشاوره یافتن راه‌حل‌ها در مواردی است که برای هر جوینده مشاوره‌ای تمرکز بر منابع وجود دارد تا دسترسی به ساختارهای پشتیبانی عمومی و خدمات تخصصی تسهیل شود و فرصت‌های برابر ارتقاء یابد.

همه مشاوران ما موظف به حفظ رازداری تخصصی و همچنین مقررات مربوط به حریم خصوصی داده‌ها هستند.

ما در روزهای دوشنبه تا پنجشنبه در مکان‌های مختلف به اشخاص تازه‌وارد مشاوره آزاد را ارائه می‌دهیم تا آنها بتوانند نگرانی‌های خود را مطرح کرده و سؤالاتشان را بپرسند یا اطلاعاتی کسب کنند. این مشاوره‌ها همچنین ما را قادر می‌سازد تا میزان نیازهای آنها را ارزیابی کنیم.

این مشاوره‌ها در جلسات مشاوره کوتاهی صورت می‌گیرد که هر جلسه حدود ۰۳ دقیقه طول می‌کشد. سپس می‌توان قرار ملاقات‌های طولانی‌تری را برای ارائه مشاوره، پشتیبانی و توضیحات بیشتر ترتیب داد. همچنین در روزهای دوشنبه تا پنجشنبه خدمات مشاوره را به صورت تلفنی یا از طریق ایمیل ارائه می‌دهیم.

مشاوره و پشتیبانی بیشتر

مشاوره ارائه شده تحت قانون ادغام (Bernar Modell)

ما می‌توانیم به مهاجران تازه‌وارد به کشور، پس از ملاقات اولیه در جامعه محل زندگی‌شان، توصیه‌های دقیق‌تری را ارائه دهیم.

ما مکان مهاجران جدید را تعیین می‌کنیم و در هر مرحله از ادغام‌شان از آنها حمایت می‌کنیم.

مشاوره/حمایت از طرف سازمان‌های دیگر

ما بر اساس سفارش کتبی و شفافسازای قبلی در مورد اهداف، هزینه‌ها و تعهد مورد انتظار (مانند حمایت خانواده) از طرف سایر سازمان‌ها به افراد مشاوره و پشتیبانی ارائه می‌دهیم.

اطلاعات تماس و اطلاعات بیشتر

isa – Fachstelle Migration

Speichergasse 29
3011 Bern

031 310 12 72
beratung@isabern.ch
www.isabern.ch

ساعات کار

isa Bern

Speichergasse 29, 3. Stock
3011 Bern

دوشنبه، چهارشنبه و پنجشنبه 2 بعدازظهر - بعدازظهر 5 مشاوره شخصاً و آزاد
دوشنبه-پنجشنبه ساعت 10-12 مشاوره تلفنی با شماره 031 310 12 72

مشاوره از طریق ایمیل به نشانی beratung@isabern.ch

isa Langenthal (c/o Interunido)

Murgenthalstrasse 11
4900 Langenthal

سه شنبه 2-4 بعدازظهر مشاوره آزاد