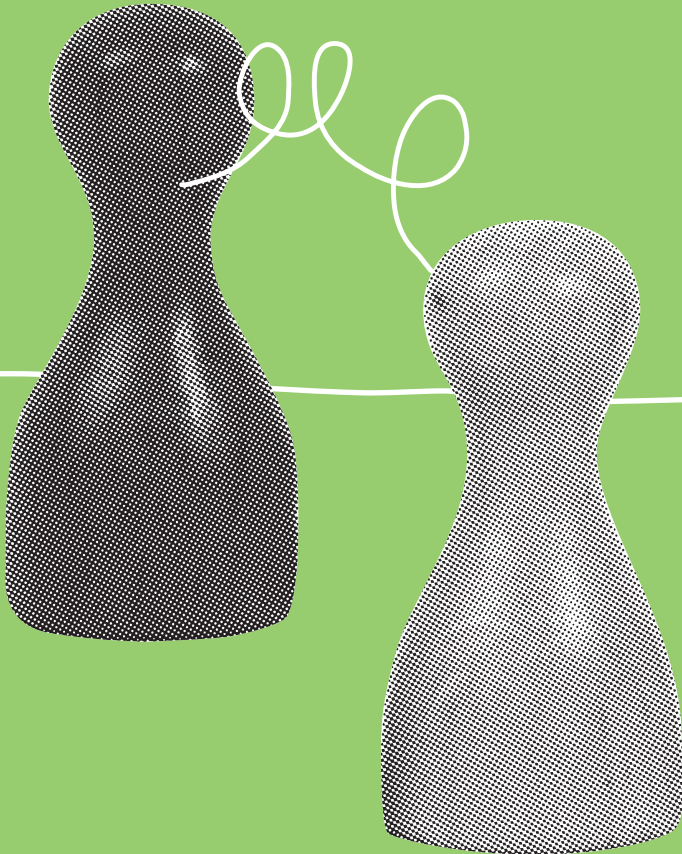


**isa**

Info  
Sprache  
Arbeit

Fachstelle Migration



ብዛዕባ ስደተኛታትን ምትሕንፋጽን ንዚለዓል ዝኹነ  
ደኹን ሕቶታት ዚኸውን ምኽርን ሓበሬታን

TIGRINYA

ገዢ

ካብ ዘባታት በርን ሚትላንድ፣ ኢምመንታል  
ከምኡውን ኦቤራርጋው ንዝመጹ ስደተኛታትን፣  
ክኢላታትን ስዊዘርላንዳውያንን ዜጋታት ብእተፈላለዩ  
ቋንቋታት ብናጻ ምኽርን ሓበሬታን ብዛዕባ ምስ  
ስደትን ምትሕንፋጽን እተተሓሓዘ ሕብታት እንተ  
ኣልደዎም ንህቦም ኢና።

ኣብ ክንዲ ዳይረክተር ጥዕናን፣ ማሕበራውን  
ምትሕንፋጽን ኣውራጃ በርን (GSI) ከም መራከቢ  
ምትሕንፋጽን ከይንና ኣገልግሎትና ንህብ ኢና።

ሓደ ኻብቶም ኣብ ኣውራጃ በርን ንክሕብሩ ዚሕግዝ ኣርባዕተ ኣድራሻታት ምትሕንፋጽን ከም ምዃንና መጠን ነቶም  
ኣብዚ ቐረባ እዋን ናብታ ሃገር ዝመጹን በቲ ኣብ ትሕቲ ሕጊ ምትሕንፋጽን (በርናዝ ሞደል፣ Berner Modell)  
ዚነብሩን ስደተኛታት ምኽሪ ንህቦም ኢና።

ንውልቀ-ሰባትን፣ ሰብ ሓዳርን ስድራ ቤታትን ምኽርን ደገፍን ንምሃብ ካብ ሳልሳይ ወገን (ማሕበራዊ ኣገልግሎት፣ ናይ  
ቁልዑን ናይ ዓብይቲ ዕቕባ ኣገልግሎት (KESB) ወዘተ።) ከምኡውን ካልእ ከምዚ ዝኣመሰለ ደምዝ ዝኸፈሎ መዝነት  
ንቐበል ኢና።

## ክፋት ምክሪ

### ክንሕግዞ እንክእል ጉዳያት

- ብዛዕባ መሰላት ስደተኛታት፣ ዚለዓል ሕብታት ንኣብነት ብዛዕባ መንበሪ፣ ምስፋር፣ ዜንነት ምርካብ፣ መጠንቀቕታታት/ኮነታት፣ ምቅናስ፣ ምስገገገ፣ ስድራ ቤታት እንደገና ምሕባር ጸገማት ከምኡውን ካልእ ከምኡ ዝኣመሰሉ ሕብታት እዩ።
- ስልጠናን ተወሳኺ ትምህርትን
- ስራሕ
- ምስክር ወረቐት ቋንቋን ቋንቋን ምምሃር
- መጻምድትን/ሓዳርን፣ ስድራ ቤትን ውሉዳትን
- ጥዕና
- መንበሪ
- ማሕበራዊ መድሕን
- ገንዘብ
- ምስ ኣካላት ፍትሒ ምስራሕን ብኸመይ ከም ዚገደብን
- ዓመጸን፣ ዓሌታውነትን ኣድልዎን

በዚ ዚሰብሰብ ቋንቋታት ቀጥታዊ ምክሪ ኸንህብ ንክእል ኢና፡- ዓረብኛ፣ ትግርኛ፣ ፋርሲ፣ ፍሪደኛ፣ ስጳንኛ፣ ጣልያንኛ፣ ፊረንሳይኛ፣ እንግሊዝኛ፣ ጀርመንኛ፣ ካልእ ቋንቋታት ንምትርጓም ኪዳሎ ይከኣል እዩ።

ዕላማ እዚ ምክሪ እዚ ምክሪ ንዚደሊ ዝኸውን ደኸን ሰብ፣ ኣብ ሃብቲ ዜተኮር ሓፈሻዊ ደገፍ ዚግበረሉ ህንጻታትን ፍሉይ ኣገልግሎታትን ንምርካብ ከምኡውን ማዕረ ኣጋጣሚታት ንምርካብ እዩ።

አማኸርሒትና ምስጠራት ክኣላታት ንኺሕልዉን ንብሕታዊ ሓበሬታ ዚምልከት መምርሒታት ንኺሕልዉን ግዴታ ኣለዎም።

ዝኸውን ደኸን ሰብ ዜተሓሳስብ ነገር ምእንቲ ኺበግሰን ሕብታት ምእንቲ ኺሓትትን ወይ ሓበሬታ ምእንቲ ኺፈልጥን ሰኑይ ክሳብ ሓሙስ ኣብ ኣተፈላለዩ ቦታታት ንመጀመርታ ግዜ ኺራኸብ ምክሪ ንህብ ኢና። እዚ ኸኣ ክሳብ ክንደይ ብህጹጽ ከም ዜድልዮም ንኸንግምግም ዮኸእለና።

እዚ ኸኣ ነፍሲ ወከፋ 30 ደቐቕ ኣቢሉ ኣብ ዚወስድ ሓጺር ምክሪ እዩ ዚግበር። ድሕርዚ ተወሳኺ ምክርን ደገፍን መብርሂን ንምሃብ ነዊሕ ቁጻራታት ክግበር ይከኣል ኢዩ።

ብዘይካዚ ሰኑይ ክሳብ ሓሙስ ብተለፎን ምክሪ ንህብ ኢና፣ ብኢ-መይል እውን ክንራኸብ ንክእል ኢና።

---

## ተወሳኺ ምክርን ደገፍን

### ኣብ ትሕቲ ሕጊ ምትሕንፋጽን ኣተዋህቦ ምክሪ (Berner Modell)

ነብዮም ኣብዚ ቐረብ ኣዋን ናብታ ሃገር ዝመጹ ስደተኛታት ኣብቲ ዚነብሩሉ ማሕበረሰብ ኣብ ፈለማ ምስ ተኣከቡ ዝርዝር ምክሪ ኸንህቦም ንክእል ኢና።

ኣዲስቲ ስደተኛታት ኣበይ ከም ዘለዉ ንፈልጥ ኣብ ነፍሲ ወከፍ ደረጃ ምትሕንፋጽም ንጽህናኦም ድም ንድግፎም ኢና።

### ኣብ ክንዲ ኻልኣት ውድባት ምክሪ/ደገፍ

ንሰባት ኣብ ክንዲ ኻልኣት ውድባት ምክሪን ደገፍን ንህቦም ኢና ጽሑፍ ኣብ ዝሰፈረ መዝነትን ከምኡውን ምብዛዕባ ዕላማታት ኣብ ኣተዋህቦ መብርሂን ተመርኩሰካ ወጻኢታትን ትጽቢት ዚግበረሉ ቃል ኪዳንን (ንኣብነት ደገፍ ስድራ ቤት)።

# ዝርዝር አድራሻን ተወሳኝ ሓበሬታን

## isa – Fachstelle Migration

Speichergasse 29  
3011 Bern

031 310 12 72  
beratung@isabern.ch  
www.isabern.ch

## ናይ መኸፈቲ ግዜ

### isa Bern

Speichergasse 29, 3. Stock  
3011 Bern

ሰኞ፣ ረቡዕን ሓሙስን	2 ደቀ – 5 ደቀ	ክፋት ምምክኻር
ሰኞ-ሓሙስ	10 ቅቀ – 12 ደቀ	ምክሪ ተሌፎን

ኣብ [beratung@isabern.ch](mailto:beratung@isabern.ch) ብኢ-መይል ኣተላእኮ ምክሪ

### isa Langenthal (c/o Interunido)

Murgenthalstrasse 11  
4900 Langenthal

ሰሉስ	2 ደቀ – 4 ደቀ	ክፋት ምምክኻር
-----	-------------	-----------