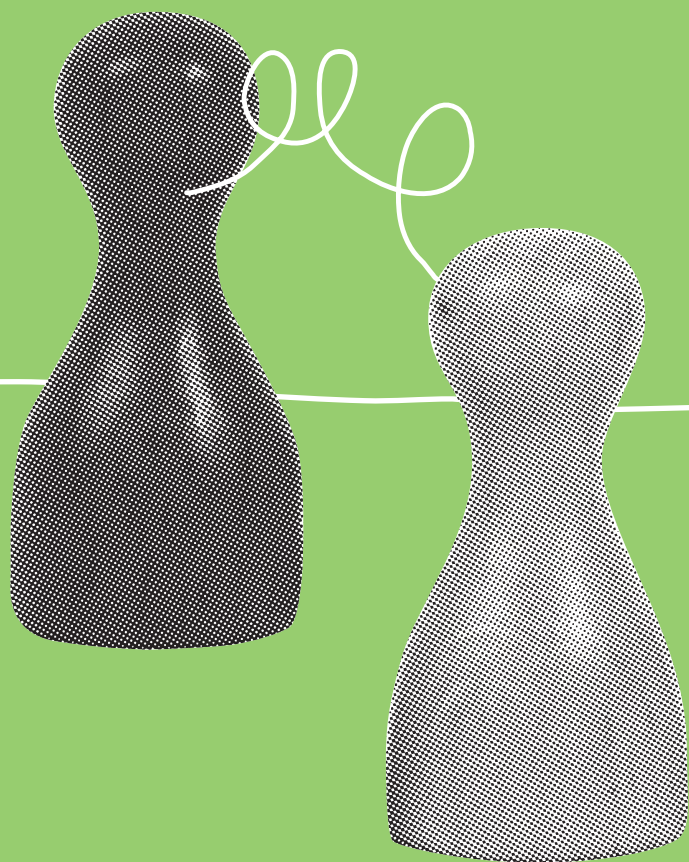


isa

Info
Sprache
Arbeit

Fachstelle Migration



Conseils et informations sur des questions
relatives à la migration et à l'intégration

FRANZÖSISCH

Conseils

Nous proposons à titre gratuit des conseils et des informations en différentes langues pour les migrant(e)s, les professionnels et les hommes et femmes suisses des régions Berne Mittelland, Emmental et Haute-Argovie sur des questions relatives à la migration et à l'intégration.

Nous fournissons notre offre en tant que service d'intégration sur mandat de la Direction de la santé, des affaires sociales et de l'intégration du canton de Berne (DSSI).

En tant que l'un des quatre services d'intégration du canton de Berne, nous dispensons nos conseils également à des migrant(e)s nouvellement arrivé(e)s qui nous sont affectés dans le cadre de la loi sur l'intégration (modèle bernois) par leur commune de résidence.

De plus, nous acceptons des mandats payants de tiers (services sociaux, APEA, etc.) pour conseiller et accompagner des personnes individuelles, des couples et des familles.

www.isabern.ch/beratung-information

Consultation ouverte

Domaines spécialisés

- Questions relevant du droit de la migration, par exemple relatives au séjour, à l'établissement, à la naturalisation, aux avertissements/obligations, aux rétrogradations, aux expulsions, au regroupement familial et aux cas sociaux graves, etc.
- Formation et perfectionnement
- Travail
- Acquisition de la langue et preuve des compétences linguistiques
- Partenariat/mariage, famille et enfants
- Santé
- Logement
- Assurances sociales
- Finances
- Relations avec les autorités et fonctionnement de celles-ci
- Violence, racisme et discrimination

Nous dispensons nos conseils directement dans les langues suivantes: arabe, tigrinya, farsi, espagnol, italien, français, anglais et allemand. Pour toutes les autres langues, il est possible d'organiser une traduction.

L'objectif de nos conseils est de trouver, en collaboration avec les personnes en quête de conseil, des solutions orientées sur les ressources, de faciliter l'accès à des structures ordinaires et à des offres spécialisées et de promouvoir l'égalité des chances.

Tous les conseillers et conseillères sont soumis au secret professionnel ainsi qu'aux dispositions relatives à la protection des données.

Pour la première prise de contact, l'exposé des demandes et des questions ou des informations ainsi que le triage, nous offrons du lundi au jeudi une consultation ouverte sur différents sites.

Elle a lieu dans le cadre de brèves consultations d'environ 30 minutes. Pour les conseils, l'accompagnement et les clarifications plus poussés, des rendez-vous ultérieurs plus longs seront ensuite convenus.

De même, nous offrons du lundi au jeudi des consultations téléphoniques et sommes joignables par courrier électronique.

Autres conseils et accompagnement

Conseils dans le cadre de la loi sur l'intégration (modèle bernois)

Après le premier entretien dans leur commune de résidence, les migrant(e)s nouvellement arrivé(e)s peuvent obtenir chez nous une consultation plus poussée.

Nous établissons un bilan avec les personnes nouvellement arrivées et leur apportons notre soutien lors des autres étapes de l'intégration.

Conseil/accompagnement sur mandat

Nous conseillons et accompagnons des personnes sur mandat de tiers, sur la base d'une attribution de mandat écrite et d'une clarification préalable des objectifs, des coûts et de la charge de travail à prévoir (par ex. pour les accompagnements familiaux).

Contact et autres renseignements

isa – Fachstelle Migration (Service des migrations)

Speichergasse 29
3011 Berne

031 310 12 72
beratung@isabern.ch
www.isabern.ch

Heures d'ouverture

isa Bern

Speichergasse 29, 3^e étage
3011 Berne

Lundi, mercredi et jeudi De 14 à 17 heures Consultation ouverte
Du lundi au jeudi De 10 à 12 heures Consultation téléphonique au n° 031 310 12 72

Consultation **par courrier électronique** adressé à beratung@isabern.ch

isa Langenthal (c/o Interunido)

Murgenthalstrasse 11
4900 Langenthal

Le mardi De 14 à 16 heures Consultation ouverte