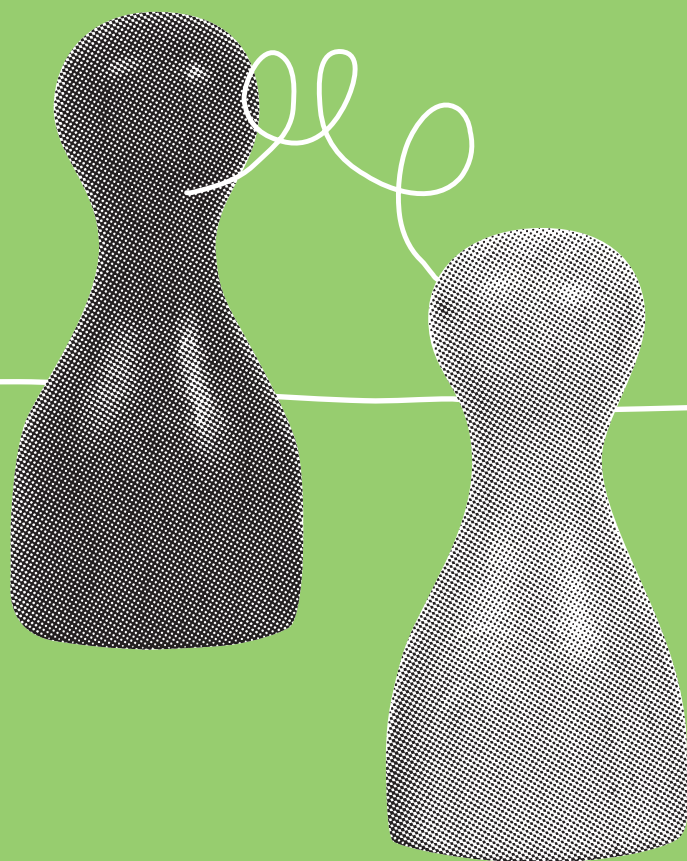


isa

Info
Sprache
Arbeit

Fachstelle Migration



Asesoramiento e información sobre
cuestiones relacionadas con migración
e integración

SPANISCH

Asesoramiento

Ofrecemos asesoramiento gratuito e información en diversos idiomas para personas migrantes, especialistas y la ciudadanía suiza de las regiones de Berna Mittelland, Emmental y Oberaargau sobre cuestiones relacionadas con la migración y la integración.

Nuestros servicios son en calidad de punto de contacto de integración por encargo del Departamento cantonal sanitario, social y de integración del cantón de Berna (GSI).

Somos uno de los cuatro puntos de contacto de integración en el cantón de Berna y por ello también asesoramos a migrantes recién llegados/as derivados a nosotros por su municipio de residencia dentro del marco de la Ley de Integración (modelo bernés).

Además recibimos encargos sujetos a coste de terceros (servicios sociales, KESB, etc.) para el asesoramiento y acompañamiento de personas solas, parejas y familias.

www.isabern.ch/beratung-information

Asesoramiento abierto

Áreas de especialidad

- Cuestiones de derecho migratorio, por ejemplo, relativas a la estancia, establecimiento, naturalización, amonestaciones/imposiciones, degradaciones, expulsiones, reencuentro familiar y casos extremos, etc.
- Formación y formación continua
- Trabajo
- Aprendizaje de la lengua y certificación del idioma
- Pareja/matrimonio, familia y descendientes
- Salud
- Viviendas
- Seguros sociales
- Finanzas
- Gestión y operativa ante autoridades
- Violencia, racismo y discriminación

Ofrecemos asesoramiento directo en árabe, tigrina, farsi, español, italiano, francés, inglés y alemán. Para el resto de los idiomas se puede conseguir una traducción.

El objetivo del asesoramiento es encontrar vías de solución enfocadas en recursos en colaboración con quienes solicitan consejo, facilitar el acceso a estructuras de control y servicios especializados y potenciar la igualdad de oportunidades.

Todo el personal de asesoramiento está sujeto al secreto profesional y a las disposiciones de la protección de datos.

Para el primer contacto, la formulación de dudas y consultas o para información y triaje, ofrecemos un asesoramiento abierto de lunes a jueves en distintos puntos.

Este consta de una breve entrevista de unos 30 minutos. Para un asesoramiento, acompañamiento o dudas posteriores se agendan citas subsiguientes de mayor duración. De lunes a jueves también ofrecemos asesoramiento telefónico y estamos disponibles a través del correo electrónico.

Asesoramiento y acompañamiento posterior

Asesoramiento dentro del marco de la Ley de Integración (modelo bernés)

Las personas migrantes recién llegadas pueden recibir un asesoramiento profundo tras su primera entrevista en su lugar de residencia.

Realizamos con ellos una puesta en situación y les apoyamos con los siguientes pasos de la integración.

Asesoramiento/accompañamiento por encargo

Asesoramos y acompañamos a personas por encargo de terceros partiendo de una asignación por escrito y el establecimiento previo de los objetivos, costes y del trabajo esperado (p. ej. acompañamientos familiares).

Datos de contacto y más información

isa – servicio especializado en migración

Speichergasse 29
3011 Berna

031 310 12 72
beratung@isabern.ch
www.isabern.ch

Horario de atención

isa Bern

Speichergasse 29, 3.^{er} piso
3011 Berna

Lunes, miércoles, jueves 14–17 horas asesoramiento abierto

Lunes–Jueves 10–12 horas asesoramiento telefónico en el número 031 310 12 72

Asesoramiento **por correo electrónico** a través de la dirección beratung@isabern.ch

isa Langenthal (c/o Interunido)

Murgenthalstrasse 11
4900 Langenthal

Martes 14–16 horas asesoramiento abierto