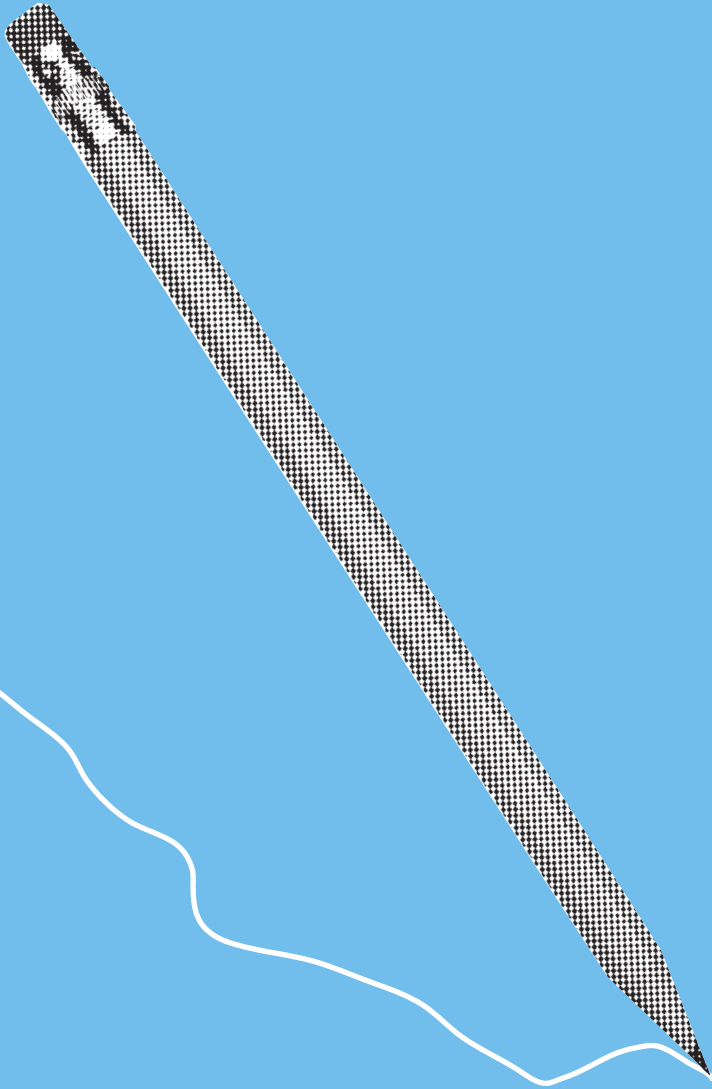


isa

Info
Sprache
Arbeit

Fachstelle Migration



Deutsch- und Alphabetisierungskurse

Sprachförderung

Unser Kursangebot

Die isa – Fachstelle Migration bietet eine breite Palette von Alphabetisierungs- und Deutschkursen auf den Niveaus A1 bis B1 an. Im Zentrum steht der Erwerb alltagsrelevanter kommunikativer Handlungskompetenzen.

Deutsch-mündlich-Kurse

In diesen Kursen lernen Sie die deutsche Sprache ohne Schriftlichkeit. Hörverstehen und Sprechen stehen im Zentrum.

Alphabetisierungskurse

In diesen Kursen werden Sie an das lateinische Alphabet herangeführt. Parallel zum Lesen und Schreiben erlernen Sie einen Basiswortschatz.

Lese- und Schreibkurse

Diese Kurse schliessen an die Alphabetisierungskurse an oder eignen sich für Teilnehmer*innen aus Deutschkursen, die an ihren individuellen Lese- und Schreibschwierigkeiten arbeiten möchten.

Deutschkurse A1–B1

Unsere Deutschkurse orientieren sich am Gemeinsamen Europäischen Referenzrahmen (GER). Mit abwechslungsreichen Sprech-, Hör-, Lese- und Schreibübungen lernen Sie, Situationen im Schweizer Alltag zu meistern. Die Kurse werden in zwei unterschiedlichen Progressionsgraden angeboten: eine reguläre und eine flachere Progression. Der Unterricht passt sich je nach Kurs Ihrem Lerntempo und Ihren individuellen Bedürfnissen an. Unsere Deutschkurse werden auch als Semi-Intensivkurse oder Online-Kurse angeboten.

Aussprachetraining

Im Aussprachetraining üben Sie in Kleingruppen Laute korrekt zu bilden und zu unterscheiden. Sie lernen Wörter richtig nachzusprechen und zu betonen und trainieren die Satzmelodie.

Konversationskurse

Unsere Konversationskurse bieten Ihnen die Gelegenheit, in entspannter Atmosphäre über interessante Alltagsthemen zu reden und dabei Ihre Sprachkenntnisse zu verbessern. Für den Kursbesuch werden Lese- und Schreibkompetenzen vorausgesetzt.

Computer, Handy, Internet

Sie lernen den Umgang mit dem Laptop, Tablet oder Smartphone. Sie üben Informationen im Internet zu suchen, ein E-Mail-Konto zu führen oder Apps anzuwenden. Im Kurs wird auf die individuellen Bedürfnisse der Teilnehmenden eingegangen. Kurse auf Anfrage.

Vorbereitungskurs Sprachtest

In diesem Kurs werden Sie an den fide-Test herangeführt. Sie lösen Aufgaben des Modelltests und haben Zeit für Fragen. Wir bieten die Kurse auf dem Niveau A1/A2 sowie A2/B1 an.

Deutschkurs für Reinigungskräfte

Anhand praxisnaher Beispiele festigen Sie Ihren Wortschatz und üben die wichtigsten Abläufe Ihres Arbeitsalltags. Sie lernen Arbeitsanweisungen verstehen und üben typische Kommunikationssituationen mit Ihren Kolleg*innen und Vorgesetzten.

Ziele / Zielpublikum

Die niederschweligen Kurse der isa – Fachstelle Migration richten sich hauptsächlich an erwachsene Migrant*innen mit wenig Schulerfahrung, die Deutsch als Fremdsprache lernen und/oder das lateinische Alphabet nicht kennen. Das Lerntempo in den Kursen ist langsam. Der Unterricht ist teilnehmerzentriert, handlungsorientiert, alltagsrelevant und teilweise szenariobasiert.

Kursleitung / Qualität

Die Lehrpersonen verfügen über eine fundierte Ausbildung und Berufserfahrung in der Erwachsenenbildung, in der Methodik/Didaktik für Deutsch als Fremdsprache sowie über Kenntnisse im Migrationsbereich. Die isa-Kursleiter*innen besitzen das fide-Zertifikat «Sprachkursleiter/in im Migrationsbereich». Die hohen Qualitätsansprüche, welche die isa an ihr Kursangebot stellt, werden regelmässig von der Firma SQS durch die Ausstellung des eduQua-Zertifikats bescheinigt.

Kursdauer und Anmeldung

Die Kurse werden in zwei Zyklen angeboten:

- Wintersemester: November bis April
- Sommersemester: April bis Oktober

In der Regel besuchen die Teilnehmenden 74 Lektionen à 50 Minuten pro Semester. Das aktuelle Kursprogramm kann auf www.isabern.ch heruntergeladen oder bei der Administration bestellt werden.

Bitte lassen Sie sich von der Kursadministration beraten und vereinbaren Sie ein Einstufungsgespräch.

Die Anmeldung für den Kursbesuch erfolgt schriftlich oder per Onlineformular.

Der Einstieg in einen Kurs während eines laufenden Semesters ist möglich, sofern es noch freie Plätze gibt.

Finanzierung und Kurskosten

Das Kursangebot wird von der Bildungs- und Kulturdirektion des Kantons Bern (BKD) subventioniert. Nur dank der Unterstützung durch die BKD über Gelder des kantonalen Integrationsprogramms (KIP) kann die isa die Kurse zu günstigen Preisen anbieten.

Kontakt und weitere Auskünfte



isa – Fachstelle Migration

Speichergasse 29
3011 Bern

031 310 12 70
isa@isabern.ch

www.isabern.ch

Öffnungszeiten

Mo/Mi/Do 14–17 Uhr

Telefonisch

Mo–Do 10–12 Uhr